

	<p>SuedOstLink</p> <p>- BBPlG Vorhaben Nr. 5 und Nr. 5a -</p>	
	<p>Abschnitt A2</p> <p>Sachsen-Anhalt Süd / Thüringen Nord</p> <p>Unterlagen</p> <p>gemäß § 21 NABEG</p>	<p>Das Vorhaben Nr.5 im SuedOstLink ist von der Europäischen Union gefördert; sie haftet nicht für die Inhalte.</p>  <p>Kofinanziert von der Fazilität „Connecting Europe“ der Europäischen Union</p>
<p>Anlage B4 Grobanalyse (verkürzte bzw. vollständige Grobprüfung)</p> <p>B4.1.26 Verkürzte Grobprüfung Alternative Windpark Stößen-Teuchern (fTK-km 75,5 - 78,6)</p>		
<p>Festgestellt nach § 24 NABEG</p> <p>Bonn, den</p>		

Ersteller: ARGE SOL TN / MRP

Dok.: SOL_ARG_A2_21B00_FA2_4026_SB-Teuchern_01_F

Inhaltsverzeichnis

Tabellenverzeichnis.....	3
Abbildungsverzeichnis.....	4
Anlagen	5
1. Verkürzte Grobprüfung Alternativenraum Windpark Stößen-Teuchern	7
1.1 Alternativenauslöser – Stand §19 NABEG	7
1.2 Beschreibung.....	7
Quellen- und Literaturverzeichnis	11
Abkürzungsverzeichnis	12

Tabellenverzeichnis

Tabelle 1: Beschreibung Alternativenauslöser 7
Tabelle 2: Vergleich der Verläufe..... 9

Abbildungsverzeichnis

Abbildung 1: Übersicht des Alternativenvergleichs Windpark Stößen-Teuchern und Alternative Obernessa .. 8

Anlagen

Nicht vorhanden.

In diesem Dokument wird aus Gründen der besseren Lesbarkeit das generische Maskulinum verwendet. Weibliche und anderweitige Geschlechteridentitäten werden dabei ausdrücklich mitgemeint, soweit es für die Aussage erforderlich ist.

1. Verkürzte Grobprüfung Alternativenraum Windpark Stößen-Teuchern und Obernessa

1.1 Alternativenauslöser – Stand §19 NABEG

Tabelle 1: Beschreibung Alternativenauslöser

Alternativenauslöser	Beschreibung
Trassenoptimierung	Optimierung des Trassenvorschlags (TV) nach §19 NABEG um Einschränkungen im Bereich des Windpark Stößen-Teuchern zu vermeiden.

1.2 Beschreibung

Der Alternativenraum Windpark Stößen-Teuchern befindet sich nordwestlich der Ortschaft Teuchern im Burgenlandkreis (Sachsen-Anhalt) zwischen den ca. fTK-km 75,5 und 78,6. Im Planungsstand des Antrags nach §19 NABEG wurde bereits mit der Alternative Windpark Stößen Teuchern (Alt. WP S.-T.) ein alternativer Verlauf dargestellt, um die Querung des Windvorranggebiets Vier Berge-Teuchern Land (Nr. XXIV) zu vermeiden. Die Trassenführung durch ein Windvorranggebiet ist grundsätzlich möglich, erschwert jedoch den Ausbau weiterer Windkraftanlagen (Repowering). Aufgrund der Kabelverbindungen der einzelnen Windkraftanlagen mit dem zentralen Umspannwerk sind zusätzliche Querungen mit Tieferlegung der Energieversorgungsleitungen im Verlauf des Trassenvorschlags vorzusehen. Im Falle eines Repowering ist mit weiteren zusätzlichen Querungen und den damit verbundenen Aufwänden zu rechnen. Die Alternative Windpark Stößen-Teuchern umgeht den Windpark östlich und vermeidet somit das Windvorranggebiet und die damit verbundenen Mehraufwände für zusätzliche Querungen. Im Zuge der Planungsvertiefung ist die Alternative Windpark Stößen-Teuchern an zwei Stellen optimiert worden, um Restriktionen durch bestehende Fremdleitungen (Mehrfachquerungen) und Freileitungsmasten zu berücksichtigen. Dieser optimierte Verlauf stellt den Verlauf der Alternative Obernessa dar (s. Abbildung 1: Übersicht des Alternativenvergleichs Windpark Stößen-Teuchern und Alternative Obernessa).

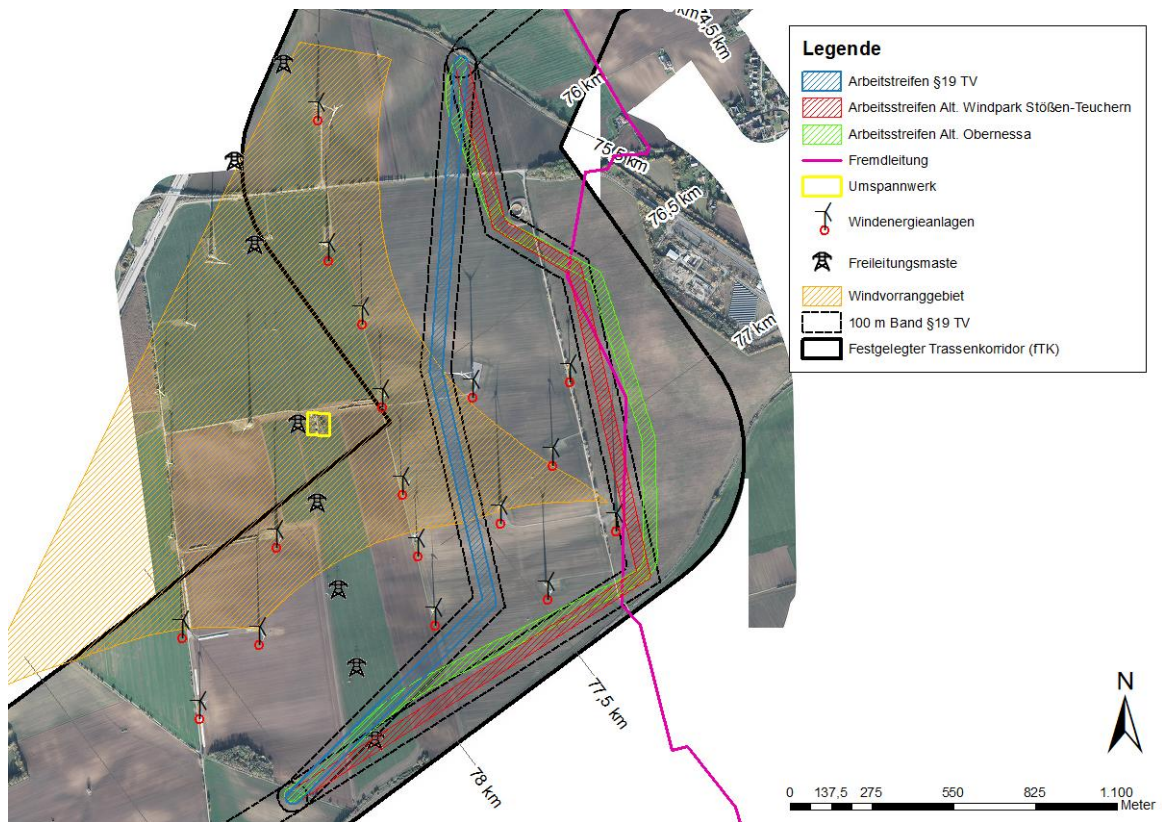


Abbildung 1: Übersicht des Alternativenvergleichs Windpark Stößen-Teuchern und Alternative Obernessa

Tabelle 2: Vergleich der Verläufe

Kriterium	Verlauf [Länge in Metern]		
	TV [2.770 m]	Alt. WP S.-T. [3.305 m]	Alt. Obernessa [3.395 m]
Grundsatzkriterien			
Vorschlag ist nicht raumkonkret			
Keine Eignung des Verlaufs zur Erreichung eines sicheren und zuverlässigen Netzbetriebs gem. § 1 Abs. 1 BBPIG			
Verlauf, der eine Wiederholung der Bundesfachplanung erfordert oder eine der Ausnahmen für V5a gem. § 18 (3a) NABEG			
Verlauf ähnelt einem bereits betrachteten und nachvollziehbar abgeschichteten Verlauf. Er stellt in dem Sinne keine neue Alternative dar			
Verlauf verstößt offensichtlich oder umfangreich gegen Planungsprämissen oder Trassierungskriterien			
Verlauf ist in einem ansonsten konfliktarmen Raum erkennbar länger oder bautechnisch deutlich aufwändiger als ein anderer Trassenverlauf. Im Raum liegen weder Konflikte oder entgegenstehenden Raumwiderstände noch ein sonstiger wesentlicher Auslöser für eine Alternative vor	X	X	
<u>Begründung:</u> Der Verlauf des Trassenvorschlags ist aufgrund der Querung und Tieferlegung mehrerer Energieversorgungsleitungen zur Verbindung der einzelnen Windkraftanlagen mit dem Umspannwerk und wegen der im Falle eines Repowering weiteren zusätzlichen Querungen, mit einem deutlichen bautechnischen Mehraufwand verbunden. Der Verlauf der Alternative Windpark Stößen-Teuchern ist unter Beachtung der Mehrfachquerung einer Energieleitung mit deutlichem Mehraufwand gegenüber der Alternative Obernessa verbunden. Zudem ist die Alternative Windpark Stößen-Teuchern im südlichen Teilverlauf aufgrund bestehender Freileitungsmaste technisch nicht umsetzbar.			
Die technische Umsetzbarkeit des Verlaufs ist nicht gegeben oder nur mit deutlichem Mehraufwand oder mit erheblichen Risiken verbunden			
Wegfall des Alternativenauslösers nach § 19 NABEG in einem ansonsten konfliktarmen Raum aufgrund neuer Erkenntnisse			
Verlauf ist nahezu deckungsgleich mit einer bereits untersuchten Trasse, die ohnehin weiterverfolgt werden soll			
Widerspruch zu den Maßgaben der Bundesfachplanung			
Umweltbelange			

Kriterium	Verlauf [Länge in Metern]		
	TV [2.770 m]	Alt. WP S.-T. [3.305 m]	Alt. Obernessa [3.395 m]
Gebietsschutzrechtliches Realisierungshemmnis zu erwarten			
Artenschutzrechtliches Realisierungshemmnis zu erwarten			
Wasserrechtliches Realisierungshemmnis zu erwarten			
Weiteres Realisierungshemmnis zu erwarten			
Umweltaspekte mit besonderer Entscheidungsrelevanz			
Raumordnung, sonstige öffentliche und private Belange			
Flächen der Raumordnung für die keine Zielkonformität erreicht wird			
Weitere Realisierungshemmnisse zu erwarten			
Ergebnis verkürzte Grobprüfung/ Zusammenfassende Bewertung Aufgrund der deutlichen Mehraufwänden im Verlauf des Trassenvorschlags und der Alternative Windpark Stößen-Teuchern gegenüber dem Verlauf der Alternative Obernessa, werden der Trassenvorschlag und die Alternative Windpark Stößen-Teuchern in diesem Bereich zurückgestellt.			

Quellen- und Literaturverzeichnis

Nicht vorhanden.

Abkürzungsverzeichnis

50Hertz	50Hertz Transmission GmbH
µT	Microtesla
Abb.	Abbildung
Abs.	Absatz
AC	Bezeichnung für Wechselstrom (engl. alternating current)
Alt.	Alternative
ARGE	Arbeitsgemeinschaft
AT	Arbeitstage
B0	Abschnitt B
B	Bundesstraße
BAB	Bundesautobahn
BE	Baustelleneinrichtung
BE-Fläche	Baustelleneinrichtungsfläche
BNetzA	Bundesnetzagentur
dB	Dezibel (Verhältniszahl)
dB(A)	Schalldruckpegel, Messgröße zur Bestimmung der Stärke von Geräuschpegeln
DB AG	Deutsche Bahn AG
DC	Gleichstrom (engl. direct current)
DIN	Deutsche Industrie-Norm
DIN EN	Standard für Vereinheitlichung (Deutsches Institut für Normung)
DTK	Digitale Topografische Karte
EE	Erneuerbare Energien
EG	Europäische Gemeinschaft
EK	Erdkabel
EN	Europäische Norm
EU	Europäische Union
FFH	Fauna-Flora-Habitat
FFH-RL	Richtlinie 92/43/EWG des Rates vom 21. Mai 1992 zur Erhaltung der natürlichen Lebensräume sowie der wildlebenden Tiere und Pflanzen (Fauna-Flora-Habitat Richtlinie)
FFH-VP-Info	Fachinformationssystem des Bundesamtes für Naturschutz zur FFH-Verträglichkeitsprüfung
FL	Freileitung
fTK	festgelegter Trassenkorridor
Gw	Grundwasser
GW	Gigawatt (1.000.000.000 W), Einheit der elektrischen Leistung
GZ	Grünlandzahl
ha	Hektar
HDD	Horizontalspülbohrverfahren (engl. horizontal directional drilling)
HV	High Voltage (dt. Hochspannung) vergleiche HVAC / HVDC
HVAC	High Voltage Alternating Current (Hochspannungswechselstrom)

HVDC	High Voltage Direct Current (Hochspannungsgleichstrom)
Hz	Hertz, Einheit für die Frequenz
KAS	Kabelabschnittsstation
kf-Wert	Durchlässigkeitsbeiwert
km	Kilometer
KMS	Kabelmonitoringstation
KÜS	Kabelübergangsstation
kV	Kilovolt (1.000 V)
LED	Leuchtdiode (engl. Light-emitting diode)
m	Meter
MLM	Mindestlichtmaß
mm	Millimeter
mT	Millitesla (Einheit der magnetischen Flussdichte)
MW	Megawatt
NEP	Netzentwicklungsplan
NHN	Normal-Höhen-Null
PF	Planfeststellung
PFA	Planfeststellungsabschnitt
PFV	Planfeststellungsverfahren
Ril	Richtlinie
RL	Rote Liste
SOL	SuedOstLink
t	Tonnen
TV	Trassenvorschlag
TWh	Terawattstunde
UR	Untersuchungsraum
UVP	Umweltverträglichkeitsprüfung
UVP-Bericht	Bericht zu den voraussichtlichen Umweltauswirkungen des Vorhabens
V	Volt
VHT	Vorhabenträger
VT	Vorzugstrasse
Ziff.	Ziffer

Gesetze und Verordnungen

BNatSchG	Bundesnaturschutzgesetz
EEG	Erneuerbare-Energien-Gesetz
EnWG	Energiewirtschaftsgesetz
NABEG	Netzausbaubeschleunigungsgesetz Übertragungsnetz